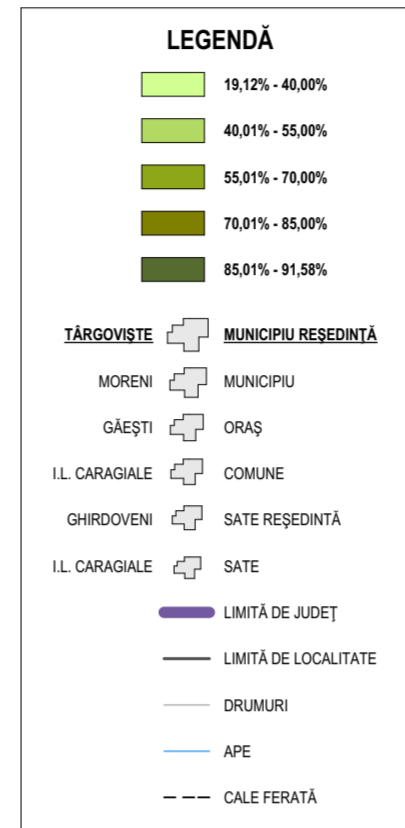
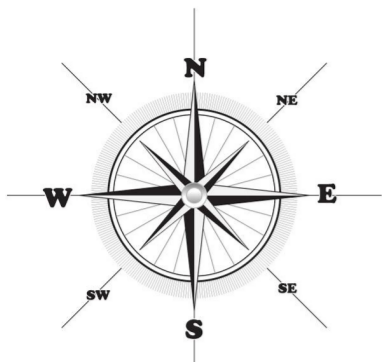
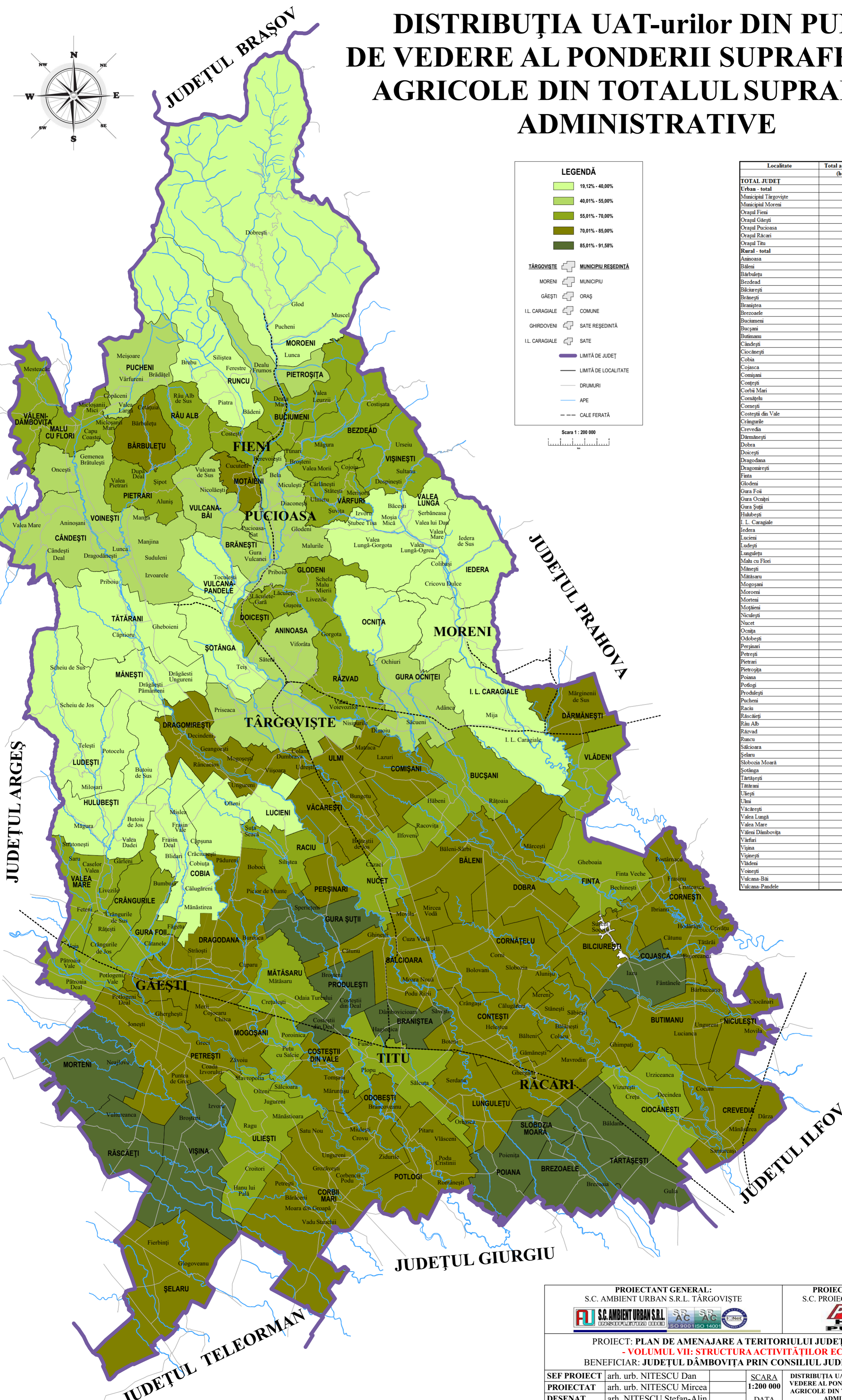


# DISTRIBUȚIA UAT-urilor DIN PUNCT DE VEDERE AL PONDERII SUPRAFETELOR AGRICOLE DIN TOTALUL SUPRAFETEI ADMINISTRATIVE



Localitate	Total administrativ (hectare)	Agricol în 2013 (hectare)	%
<b>TOTAL JUDEȚ</b>	<b>405427</b>	<b>247681</b>	<b>61,09%</b>
Urban - total	28264	16062	56,83%
Municipal Târgoviște	4681	2010	42,94%
Municipal Moreni	3514	957	27,23%
Orașul Fieni	1831	1062	58,00%
Orașul Găești	2297	1778	77,41%
Orașul Pucioasa	4009	2147	53,55%
Orașul Râcari	7894	5530	70,05%
Orașul Titu	4038	2578	63,84%
<b>Rural - total</b>	<b>377163</b>	<b>231619</b>	<b>61,41%</b>
Aninoasa	2766	1613	58,32%
Băleni	6107	4444	72,77%
Barbuțu	2466	1756	71,21%
Bezdead	5757	3237	56,23%
Bîlcirești	3478	2958	85,05%
Brănești	1795	878	48,91%
Braștești	2013	1752	87,03%
Brezoaie	3661	3187	87,05%
Bucurieni	2871	1899	66,14%
Bucșani	5809	3223	55,48%
Butmanu	4718	3895	82,56%
Cândești	5237	2285	43,63%
Ciocănești	4573	2864	62,63%
Cobia	5276	3355	63,60%
Cojasca	2586	2279	88,13%
Comișani	3464	2912	84,06%
Conțești	5246	4248	80,98%
Corbi Mari	10617	8767	82,58%
Cornățelu	6386	4873	76,31%
Cornești	6629	5298	79,92%
Costești din Vale	2776	2345	84,47%
Crângurile	5202	2987	57,42%
Crevedia	5278	4468	84,65%
Dărmănești	3009	2234	74,24%
Dobra	4978	3902	78,38%
Doicești	1098	648	59,02%
Dragodana	6577	4919	74,79%
Dragomirești	3819	2740	71,75%
Finta	4922	3232	65,66%
Glodeni	3078	1769	57,47%
Gura Foii	2422	1529	63,13%
Gura Ocnitei	4496	2174	48,35%
Gura Șuții	3420	2940	85,96%
Hulubești	6433	2146	33,36%
I. L. Caragiale	6178	2057	33,31%
Iedera	5341	1021	19,12%
Lucieni	4438	1464	32,99%
Ludești	8593	2662	30,98%
Lungulețu	3746	3141	83,85%
Malu cu Flori	2271	1533	67,50%
Mănești	3795	1267	33,39%
Mătasaru	5114	3238	63,32%
Mogoșani	3092	2497	80,76%
Moreni	28739	8553	29,76%
Morteni	5329	4802	90,11%
Motăieni	1156	853	73,89%
Niculești	2686	2057	76,58%
Nucet	3262	1941	59,50%
Ocnita	4104	1472	35,87%
Odobesti	3966	3070	77,41%
Perșinari	1624	1312	80,79%
Petrești	7142	5916	82,83%
Pietrari	2617	1652	63,13%
Pietroșița	2707	1102	40,71%
Polana	2706	2478	91,57%
Potlogi	5199	4419	85,00%
Prodălești	2955	2627	88,90%
Pucheni	3518	1840	52,30%
Racu	2517	1662	66,03%
Râșcaiești	3472	3078	88,63%
Râu Alb	2469	1627	65,90%
Râzvad	4186	2707	64,67%
Runcu	7915	2667	33,70%
Sălcioara	5912	4905	82,97%
Șelaru	8253	6136	74,35%
Slobozia Moară	1671	1523	91,14%
Șotânga	3515	1273	36,22%
Târțărești	6077	5326	87,64%
Tătarani	6380	2161	33,87%
Uliești	6146	4229	68,81%
Ulmi	3960	3278	82,78%
Văcărești	3821	2948	77,15%
Valea Lungă	6672	2304	34,53%
Valea Mare	3250	2013	61,94%
Văleni Dâmbovița	2789	1915	68,66%
Vârful	2206	1278	57,93%
Vișina	6830	6115	89,53%
Vișinești	3578	2227	62,24%
Vlădeni	2877	1794	62,40%
Voinești	8103	3361	41,48%
Vulcana-Băi	2815	1537	54,60%
Vulcana-Pandele	2508	825	32,89%



PROIECTANT GENERAL:  
S.C. AMBIENT URBAN S.R.L. TÂRGoviȘTE

PROIECTANT DE SPECIALITATE:  
S.C. PROIECT HABITATS.R.L. PUCIOASA

PROIECT: PLAN DE AMENAJARE A TERITORIULUI JUDEȚEAN DÂMBOVIȚA  
- VOLUMUL VII: STRUCTURA ACTIVITĂȚILOR ECONOMICE -  
BENEFICIAR: JUDEȚUL DÂMBOVIȚA PRIN CONSILIUL JUDEȚEAN DÂMBOVIȚA

SEF PROIECT	arh. urb. NITESCU Dan	SCARA	DISTRIBUȚIA UAT-urilor DIN PUNCT DE VEDERE AL PONDERII SUPRAFETELOR AGRICOLE DIN TOTALUL SUPRAFETEI ADMINISTRATIVE	PROIECT NR. AMB-14-A36
PROIECTAT	arh. urb. NITESCU Mircea	1:200 000		FAZA
DESENAT	arh. NITESCU Ștefan-Alin	DATA		P.A.T.J.
VERIFICAT	arh. urb. NITESCU Dan	2014	PLANSĂ NR. VII.06	