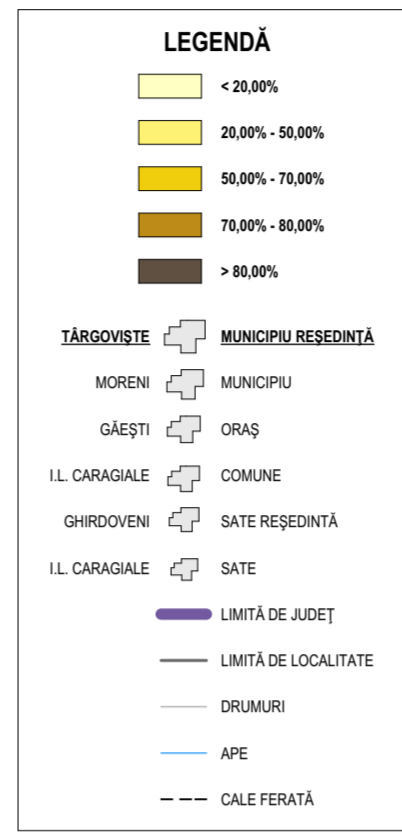
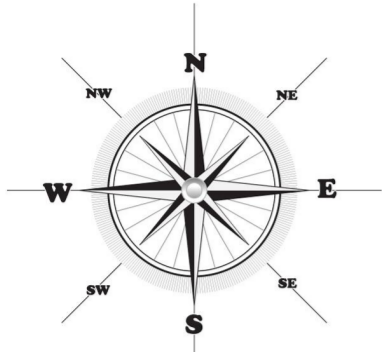
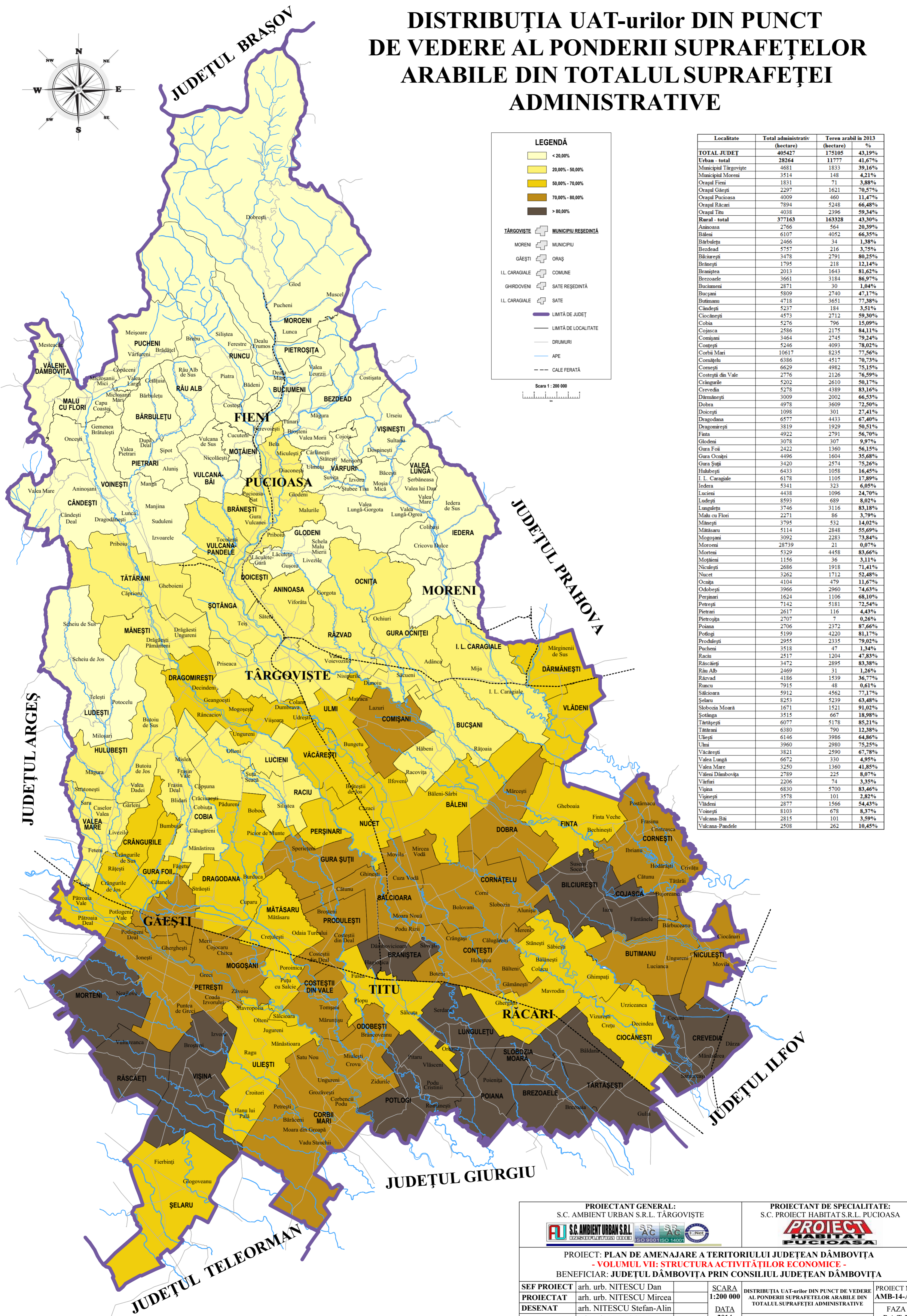


# DISTRIBUȚIA UAT-urilor DIN PUNCT DE VEDERE AL PONDERII SUPRAFEȚELOR ARABILE DIN TOTALUL SUPRAFEȚEI ADMINISTRATIVE



Localitate	Total administrativ (hectare)	Teren arabil in 2013 (hectare)	%
<b>TOTAL JUDEȚ</b>	<b>405427</b>	<b>175105</b>	<b>43,19%</b>
Urban - total	28264	11777	41,67%
Municipiul Târgoviște	4681	1833	39,16%
Municipiul Moreni	3514	148	4,21%
Orașul Fieni	1831	71	3,88%
Orașul Găești	2297	1621	70,57%
Orașul Pucioasa	4009	460	11,47%
Orașul Răcari	7894	5248	66,48%
Orașul Tm	4038	2396	59,34%
<b>Rural - total</b>	<b>377163</b>	<b>163328</b>	<b>43,30%</b>
Aninoasa	2766	564	20,39%
Băleni	6107	4052	66,35%
Bărbulețu	2466	34	1,38%
Bezdead	5757	216	3,75%
Bălcirești	3478	2791	80,25%
Brănești	1795	218	12,14%
Branștea	2013	1643	81,62%
Brezoele	3661	3184	86,97%
Buciumeni	2871	30	1,04%
Bucșani	5809	2740	47,17%
Butmanu	4718	3651	77,38%
Cândești	5237	184	3,51%
Ciocănești	4573	2712	59,30%
Cobia	5276	796	15,09%
Cojasca	2586	2175	84,11%
Comișani	3464	2745	79,24%
Conțești	5246	4093	78,02%
Corbii Mari	10617	8235	77,56%
Cornățelu	6386	4517	70,73%
Cornești	6629	4982	75,15%
Costeștii din Vale	2776	2126	76,59%
Crângurile	5202	2610	50,17%
Crevedia	5278	4389	83,16%
Dărmănești	3009	2002	66,53%
Dobra	4978	3609	72,50%
Doicești	1098	301	27,41%
Dragodana	6577	4433	67,40%
Dragomirești	3819	1929	50,51%
Finta	4922	2791	56,70%
Glodeni	3078	307	9,97%
Gura Foi	2422	1360	56,15%
Gura Ocnitei	4496	1604	35,68%
Gura Șuții	3420	2574	75,26%
Hulubești	6433	1058	16,45%
I. L. Caragiale	6178	1105	17,89%
Iedera	5341	323	6,05%
Lucieni	4438	1096	24,70%
Ludești	8593	689	8,02%
Lungulețu	3746	3116	83,18%
Malu cu Flori	2271	86	3,79%
Mănești	3795	532	14,02%
Mătasaru	5114	2848	55,69%
Mogoșani	3092	2283	73,84%
Moreni	28739	21	0,07%
Morteni	5329	4458	83,66%
Motăieni	1156	36	3,11%
Niculești	2686	1918	71,41%
Nucet	3262	1712	52,48%
Ocnita	4104	479	11,67%
Odobesti	3966	2960	74,63%
Perșinari	1624	1106	68,10%
Petrești	7142	5181	72,54%
Pietrari	2617	116	4,43%
Pietroșița	2707	7	0,26%
Poiana	2706	2372	87,66%
Potlogi	5199	4220	81,17%
Prochilești	2955	2335	79,02%
Pucheni	3518	47	1,34%
Răciu	2517	1204	47,83%
Răscăeți	3472	2895	83,38%
Râu Alb	2469	31	1,26%
Răzvad	4186	1539	36,77%
Runcu	7915	48	0,61%
Sălcioara	5912	4562	77,17%
Selaru	8253	5239	63,48%
Slobozia Moară	1671	1521	91,02%
Sotânga	3515	667	18,98%
Tărtășești	6077	5178	85,21%
Tătărani	6380	790	12,38%
Uliești	6146	3986	64,86%
Ulmi	3960	2980	75,25%
Văcărești	3821	2590	67,78%
Valea Lungă	6672	330	4,95%
Valea Mare	3250	1360	41,85%
Văleni Dâmbovița	2789	225	8,07%
Vărfuri	2206	74	3,35%
Vișina	6830	5700	83,46%
Vișinești	3578	101	2,82%
Vlădeni	2877	1566	54,43%
Voinești	8103	678	8,37%
Vulcana-Băi	2815	101	3,59%
Vulcana-Pandele	2508	262	10,45%



**PROIECTANT GENERAL:**  
 S.C. AMBIENT URBAN S.R.L. TÂRGOVIȘTE

**PROIECTANT DE SPECIALITATE:**  
 S.C. PROIECT HABITAT S.R.L. PUCIOASA

**PROIECT: PLAN DE AMENAJARE A TERITORIULUI JUDEȚEAN DÂMBOVIȚA - VOLUMUL VII: STRUCTURA ACTIVITĂȚILOR ECONOMICE -**  
**BENEFICIAR: JUDEȚUL DÂMBOVIȚA PRIN CONSILIUL JUDEȚEAN DÂMBOVIȚA**

SEF PROIECT	arh. urb. NITESCU Dan	SCARA	1:200 000	DISTRIBUȚIA UAT-urilor DIN PUNCT DE VEDERE AL PONDERII SUPRAFEȚELOR ARABILE DIN TOTALUL SUPRAFEȚEI ADMINISTRATIVE	PROIECT NR. AMB-14-A36 FAZA P.A.T.J.
PROIECTAT	arh. urb. NITESCU Mircea	DATA	2014		
DESENAT	arh. NITESCU Stefan-Alin				
VERIFICAT	arh. urb. NITESCU Dan				

PLANSĂ NR. VII.05