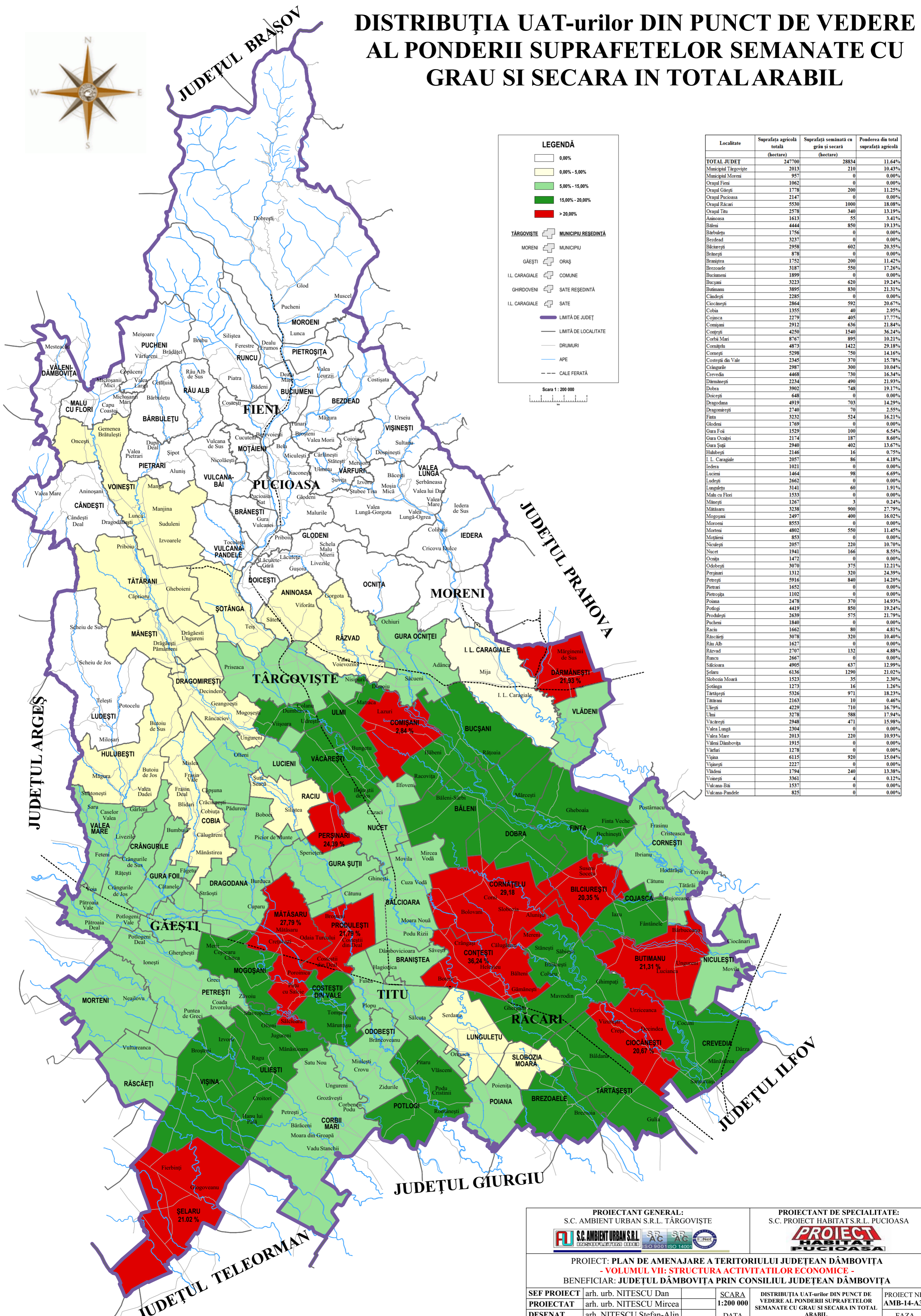


DISTRIBUȚIA UAT-urilor DIN PUNCT DE VEDERE AL PONDERII SUPRAFETELOR SEMANATE CU GRAU SI SECARA IN TOTAL ARABIL



LEGENDĂ

- 0.00%
- 0.00% - 5.00%
- 5.00% - 15.00%
- 15.00% - 20.00%
- > 20.00%

TÂRGOVIȘTE MUNICIPIU REȘEDINȚĂ
 MORENI MUNICIPIU
 GĂEȘTI ORAȘ
 I.L. CARAGIALE COMUNE
 GHIRDOVENI SAȚE REȘEDINȚĂ
 I.L. CARAGIALE SAȚE

— LIMITĂ DE JUDEȚ
 — LIMITĂ DE LOCALITATE
 — DRUMURI
 — APE
 - - - CALE FERATĂ

Scara 1 : 200 000

Localitate	Suprafața agricolă totală (hectare)	Suprafață semănată cu grâu și secară (hectare)	Pondere din total suprafața agricolă
TOTAL JUDEȚ	247700	28834	11.64%
Municipal Târgoviște	2013	210	10.43%
Municipal Moreni	957	0	0.00%
Orșad Fieni	1062	0	0.00%
Orșad Găești	1778	200	11.25%
Orșad Pucioasa	2147	0	0.00%
Orșad Râcari	5530	1000	18.08%
Orșad Titu	2578	340	13.19%
Aninoasa	1613	55	3.41%
Băleni	4444	850	19.13%
Bărbulețu	1756	0	0.00%
Bezdead	3237	0	0.00%
Bălcărești	2958	602	20.35%
Brănești	878	0	0.00%
Branjitea	1752	200	11.42%
Brezoele	3187	550	17.26%
Bucumeni	1899	0	0.00%
Bucurari	3223	620	19.24%
Butimani	3895	830	21.31%
Cândești	2285	0	0.00%
Ciocănești	2864	592	20.67%
Cobia	1355	40	2.95%
Cojasca	2279	405	17.77%
Comșani	2912	636	21.84%
Conțești	4250	1540	36.24%
Corbi Mări	8767	895	10.21%
Cornățelu	4873	1422	29.18%
Cornești	5298	750	14.16%
Costești din Vale	2345	370	15.78%
Crângurile	2987	300	10.04%
Crevedia	4468	730	16.34%
Dărmănești	2234	490	21.93%
Dobra	3002	748	24.91%
Dragodana	648	0	0.00%
Dragomirești	4919	703	14.29%
Finta	2740	70	2.55%
Fintă	3232	524	16.21%
Glodeni	1769	0	0.00%
Gura Foii	1529	100	6.54%
Gura Ocnitei	2174	187	8.60%
Gura Șuții	2940	402	13.67%
Huhubești	2146	16	0.75%
I. L. Caragiale	2057	86	4.18%
Iedera	1021	0	0.00%
Lucieni	1464	98	6.69%
Ludești	2662	0	0.00%
Lungulețu	3141	60	1.91%
Mălu cu Flori	1533	0	0.00%
Mănești	1267	3	0.24%
Mătăsarui	3238	900	27.79%
Mogoșani	2497	400	16.02%
Moroeni	8553	0	0.00%
Morteni	4802	550	11.45%
Motieni	853	0	0.00%
Niculiești	2057	220	10.70%
Nucet	1941	166	8.55%
Ocnita	1472	0	0.00%
Odobesti	3070	375	12.21%
Persinari	1312	320	24.39%
Petrești	5916	840	14.20%
Pietrari	1652	0	0.00%
Pietroșița	1102	0	0.00%
Poiana	2478	370	14.93%
Potlogi	4419	850	19.24%
Prodhulești	2639	575	21.79%
Pucheni	1840	0	0.00%
Racu	1662	80	4.81%
Râscăeți	3078	320	10.40%
Râu Alb	1627	0	0.00%
Râzvad	2707	132	4.88%
Râmna	2667	0	0.00%
Sălcioara	4905	637	12.99%
Selaru	6136	1290	21.02%
Slobozia Moară	1523	35	2.30%
Sotânga	1273	16	1.26%
Târtășești	5326	971	18.23%
Tătărăni	2163	10	0.46%
Ulmești	4229	710	16.79%
Ulmi	3278	588	17.94%
Văcărești	2948	471	15.98%
Valea Lungă	2304	0	0.00%
Valea Mare	2013	220	10.93%
Văleni Dâmbovița	1915	0	0.00%
Vărfuri	1278	0	0.00%
Vișina	6115	920	15.04%
Vișinești	2227	0	0.00%
Vlădeni	1794	240	13.38%
Voinești	3361	4	0.12%
Vulcana-Băi	1537	0	0.00%
Vulcana-Pandele	825	0	0.00%

PROIECTANT GENERAL:
S.C. AMBIENT URBAN S.R.L. TÂRGOVIȘTE

PROIECTANT DE SPECIALITATE:
S.C. PROIECT HABITAT S.R.L. PUCIOASA

PROIECT HABITAT PUCIOASA

PROIECT: PLAN DE AMENAJARE A TERITORIULUI JUDEȚEAN DÂMBOVIȚA
- VOLUMUL VII: STRUCTURA ACTIVITĂȚILOR ECONOMICE -
BENEFICIAR: JUDEȚUL DÂMBOVIȚA PRIN CONSILIUL JUDEȚEAN DÂMBOVIȚA

SEF PROIECT	arh. urb. NITESCU Dan	SCARA	1:200 000	DISTRIBUȚIA UAT-urilor DIN PUNCT DE VEDERE AL PONDERII SUPRAFETELOR SEMANATE CU GRAU SI SECARA IN TOTAL ARABIL	PROIECT NR. AMB-14-A36
PROIECTAT	arh. urb. NITESCU Mircea	DATA	2014		FAZA
DESENAT	arh. NITESCU Stefan-Alin				P.A.T.J.
VERIFICAT	arh. urb. NITESCU Dan			PLANSĂ NR. VII.13	