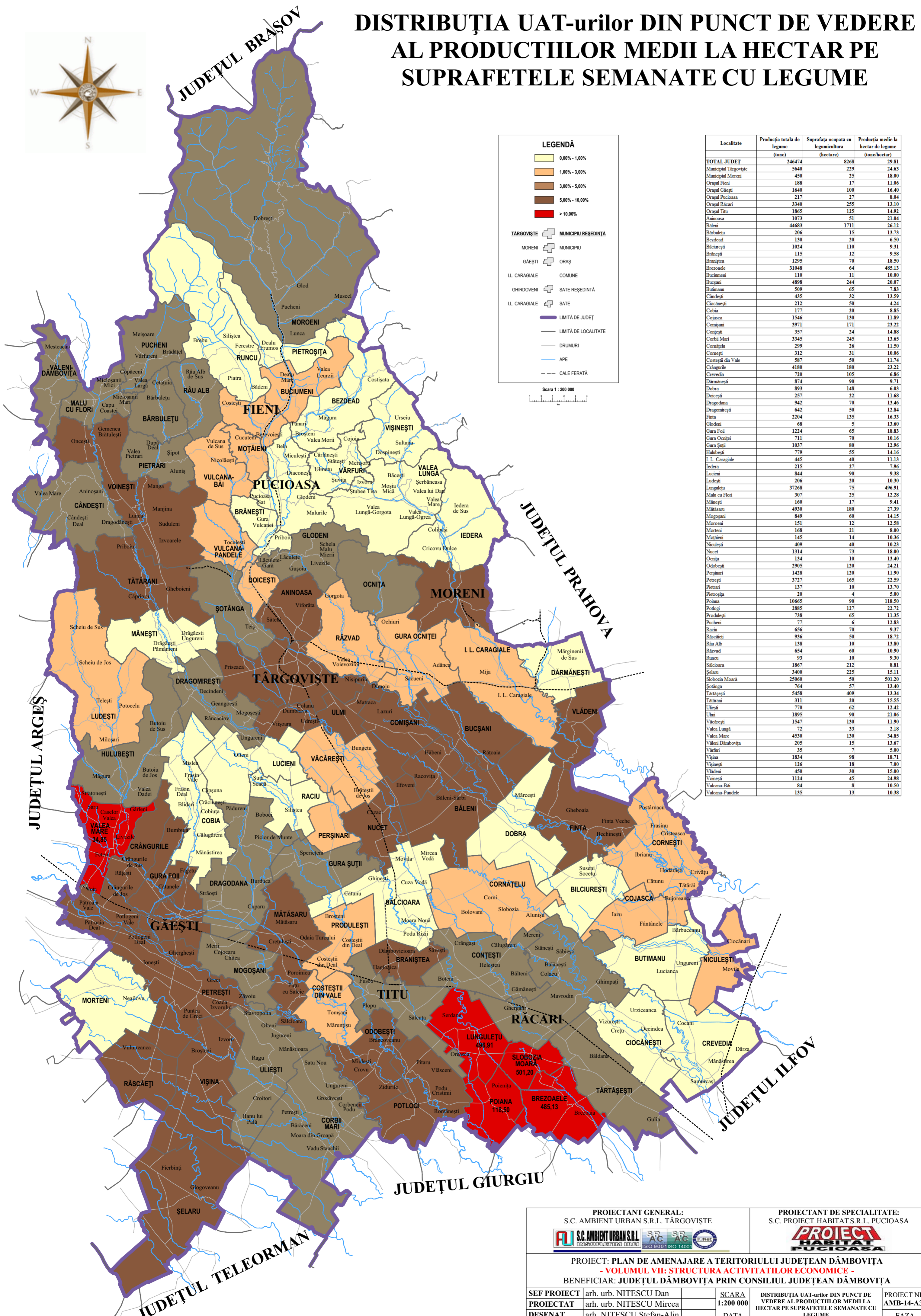


DISTRIBUȚIA UAT-urilor DIN PUNCT DE VEDERE AL PRODUCȚIILOR MEDII LA HECTAR PE SUPRAFETELE SEMANATE CU LEGUME



LEGENDĂ

- 0,00% - 1,00%
- 1,00% - 3,00%
- 3,00% - 5,00%
- 5,00% - 10,00%
- > 10,00%

TÂRGOVIȘTE MUNICIPIU REȘIDINȚĂ
 MORENI MUNICIPIU
 GĂEȘTI ORAȘ
 I.L. CARAGIALE COMUNA
 GHIRDOVENI SAȚE REȘIDINȚĂ
 I.L. CARAGIALE SAȚE

— LIMITĂ DE JUDEȚ
 — LIMITĂ DE LOCALITATE
 — DRUMURI
 — APE
 - - - CALE FERATĂ

Scara 1 : 200 000

Localitate	Producția totală de legume (tone)	Suprafața ocupată cu legumicultura (hectare)	Producția medie la hectar de legume (tone/hectar)
TOTAL JUDEȚ	246474	8268	29.81
Municipal Târgoviște	5640	229	24.63
Municipal Moreni	450	25	18.00
Orșad Fieni	188	17	11.06
Orșad Găești	1640	100	16.40
Orșad Pucioasa	217	27	8.04
Orșad Râcari	3340	255	13.10
Orșad Titu	1865	125	14.92
Aninoasa	1073	51	21.04
Băleni	44683	1711	26.12
Bărbulețu	206	15	13.73
Bezdead	130	20	6.50
Bălcărești	1024	110	9.31
Brănești	115	12	9.58
Branjitea	1295	70	18.50
Brezoarele	31048	64	485.13
Bucumeni	110	11	10.00
Bucșani	4898	244	20.07
Butimani	509	65	7.83
Cândești	435	32	13.59
Ciocănești	212	50	4.24
Cobia	177	20	8.85
Cojasca	1546	130	11.89
Comșani	3971	171	23.22
Conțești	357	24	14.88
Corbi Mari	3345	245	13.65
Cornățelu	299	26	11.50
Cornești	312	31	10.06
Costești din Vale	587	50	11.74
Crângurile	4180	180	23.22
Crevedia	720	105	6.86
Dărmănești	874	90	9.71
Dobra	893	148	6.03
Dociceni	257	22	11.68
Dragodana	942	70	13.46
Drăgănești	642	50	12.84
Finta	2204	135	16.33
Glodeni	68	5	13.60
Gura Fojii	1224	65	18.83
Gura Ocnitei	711	70	10.16
Gura Șuții	1037	80	12.96
Huhulești	779	55	14.16
I. L. Caragiale	445	40	11.13
Iedera	215	27	7.96
Lucieni	844	90	9.38
Ludești	206	20	10.30
Lungulețu	37268	75	496.91
Mala cu Flori	307	25	12.28
Mănești	160	17	9.41
Mătășaru	4930	180	27.39
Mogoșani	849	60	14.15
Moreni	151	12	12.58
Morteni	168	21	8.00
Motăieni	145	14	10.36
Niculiești	409	40	10.23
Nucet	1314	73	18.00
Ocnita	134	10	13.40
Odobesti	2905	120	24.21
Persinari	1428	120	11.90
Petrești	3727	165	22.59
Pietri	137	10	13.70
Pietroșița	20	4	5.00
Poiana	10665	90	118.50
Podlogi	2885	127	22.72
Prochilești	738	65	11.35
Puchenii	77	6	12.83
Racu	656	70	9.37
Râscăeți	936	50	18.72
Râu Alb	138	10	13.80
Râzvad	654	60	10.90
Ruman	93	10	9.30
Sălcioara	1867	212	8.81
Selaru	3400	225	15.11
Slobozia Moară	25060	50	501.20
Sotânga	764	57	13.40
Târtășești	5458	409	13.34
Tătărani	311	20	15.55
Ulmești	770	62	12.42
Ulmi	1895	90	21.06
Văcărești	1547	130	11.90
Valea Lungă	72	33	2.18
Valea Mare	4530	130	34.85
Văleni Dâmbovița	205	15	13.67
Vărfuri	35	7	5.00
Vișina	1834	98	18.71
Vișinești	126	18	7.00
Vlădeni	450	30	15.00
Voinești	1124	45	24.98
Vulcana-Băi	84	8	10.50
Vulcana-Pandele	135	13	10.38

PROIECTANT GENERAL:
S.C. AMBIENT URBAN S.R.L. TÂRGOVIȘTE

PROIECTANT DE SPECIALITATE:
S.C. PROIECT HABITAT S.R.L. PUCIOASA

PROIECT HABITAT PUCIOASA

PROIECT: PLAN DE AMENAJARE A TERITORIULUI JUDEȚEAN DÂMBOVIȚA
- VOLUMUL VII: STRUCTURA ACTIVITĂȚILOR ECONOMICE -
BENEFICIAR: JUDEȚUL DÂMBOVIȚA PRIN CONSILIUL JUDEȚEAN DÂMBOVIȚA

SEF PROIECT	arh. urb. NITESCU Dan	SCARA	1:200 000	DISTRIBUȚIA UAT-urilor DIN PUNCT DE VEDERE AL PRODUCȚIILOR MEDII LA HECTAR PE SUPRAFETELE SEMANATE CU LEGUME	PROIECT NR. AMB-14-A36
PROIECTAT	arh. urb. NITESCU Mircea	DATA	2014		FAZA
DESENAT	arh. NITESCU Stefan-Alin				P.A.T.J.
VERIFICAT	arh. urb. NITESCU Dan				