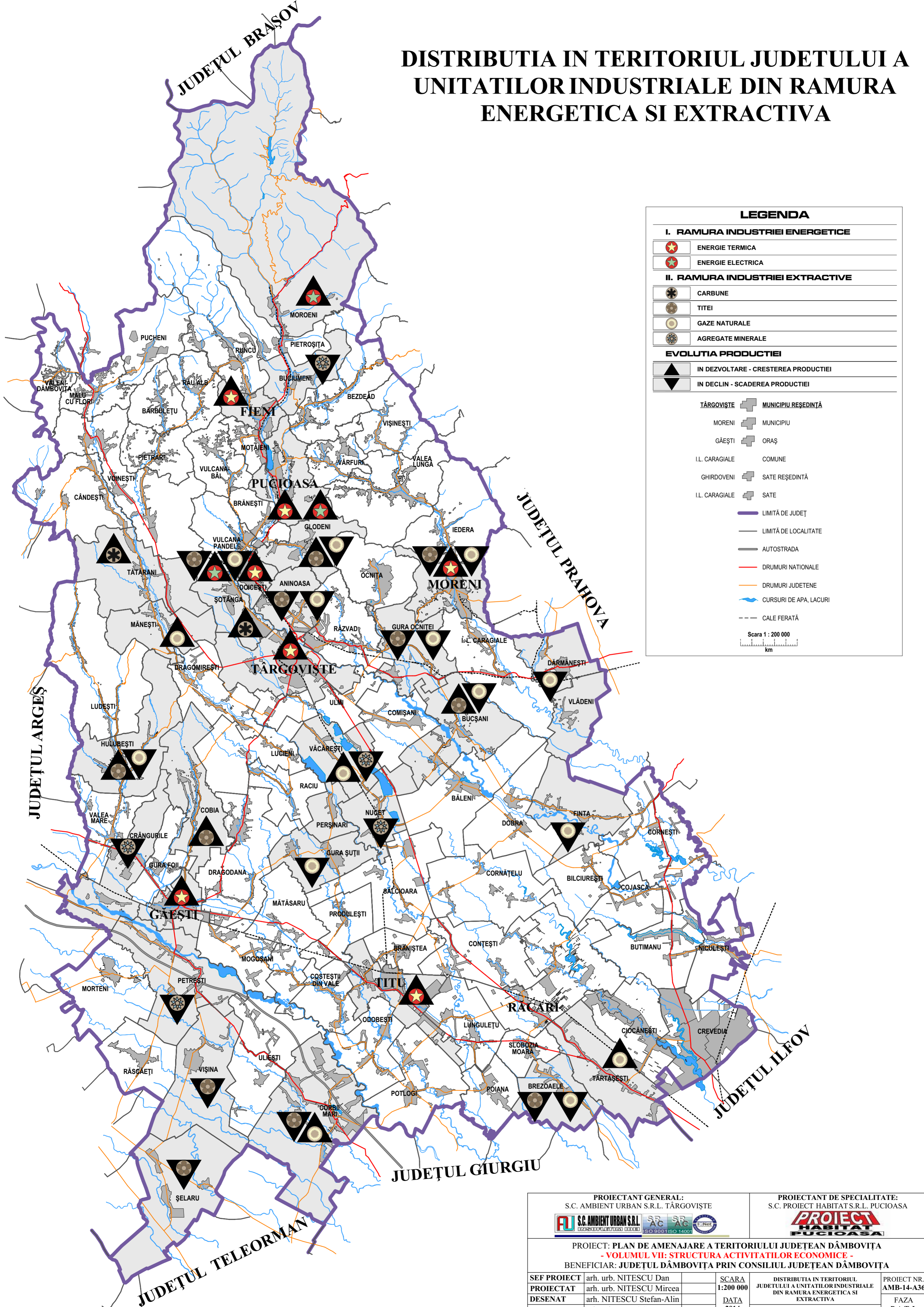


DISTRIBUTIA IN TERITORIUL JUDETELUI A UNITATILOR INDUSTRIALE DIN RAMURA ENERGETICA SI EXTRACTIVA



LEGENDA

I. RAMURA INDUSTRIEI ENERGETICE

- ENERGIE TERMICA
- ENERGIE ELECTRICA

II. RAMURA INDUSTRIEI EXTRACTIVE

- CARBUNE
- TITELI
- GAZE NATURALE
- AGREGATE MINERALE

EVOLUTIA PRODUCTIEI

- IN DEZVOLTARE - CRESTEREA PRODUCTIEI
- IN DECLIN - SCADEREA PRODUCTIEI

Simboluri administrative și de infrastructură:

- TÂRGOVIȘTE
- MORENI
- GĂEȘTI
- I.L. CARAGIALE
- GHIRDOVENI
- I.L. CARAGIALE
- MUNICIPIU REȘEDINȚĂ
- MUNICIPIU
- ORAȘ
- COMUNE
- SAȚE REȘEDINȚĂ
- SAȚE

Infrastructură:

- LIMITĂ DE JUDEȚ
- LIMITĂ DE LOCALITATE
- AUTOSTRADA
- DRUMURI NATIONALE
- DRUMURI JUDEȚENE
- CURSURI DE APA, LACURI
- CALE FERATĂ

Scara 1 : 200 000
km

PROIECTANT GENERAL: S.C. AMBIENT URBAN S.R.L. TÂRGOVIȘTE 		PROIECTANT DE SPECIALITATE: S.C. PROIECT HABITAT S.R.L. PUCIOASA 	
PROIECT: PLAN DE AMENAJARE A TERITORIULUI JUDEȚEAN DÂMBOVIȚA - VOLUMUL VII: STRUCTURA ACTIVITĂȚILOR ECONOMICE - BENEFICIAR: JUDEȚUL DÂMBOVIȚA PRIN CONSILIUL JUDEȚEAN DÂMBOVIȚA			
SEF PROIECT	arh. urb. NITESCU Dan	SCARA	DISTRIBUTIA IN TERITORIUL JUDETELUI A UNITATILOR INDUSTRIALE DIN RAMURA ENERGETICA SI EXTRACTIVA
PROIECTAT	arh. urb. NITESCU Mircea	1:200 000	PROIECT NR. AMB-14-A36
DESENAT	arh. NITESCU Stefan-Alin	DATA	FAZA
VERIFICAT	arh. urb. NITESCU Dan	2014	P.A.T.J.
		PLANSĂ NR. VII.31	