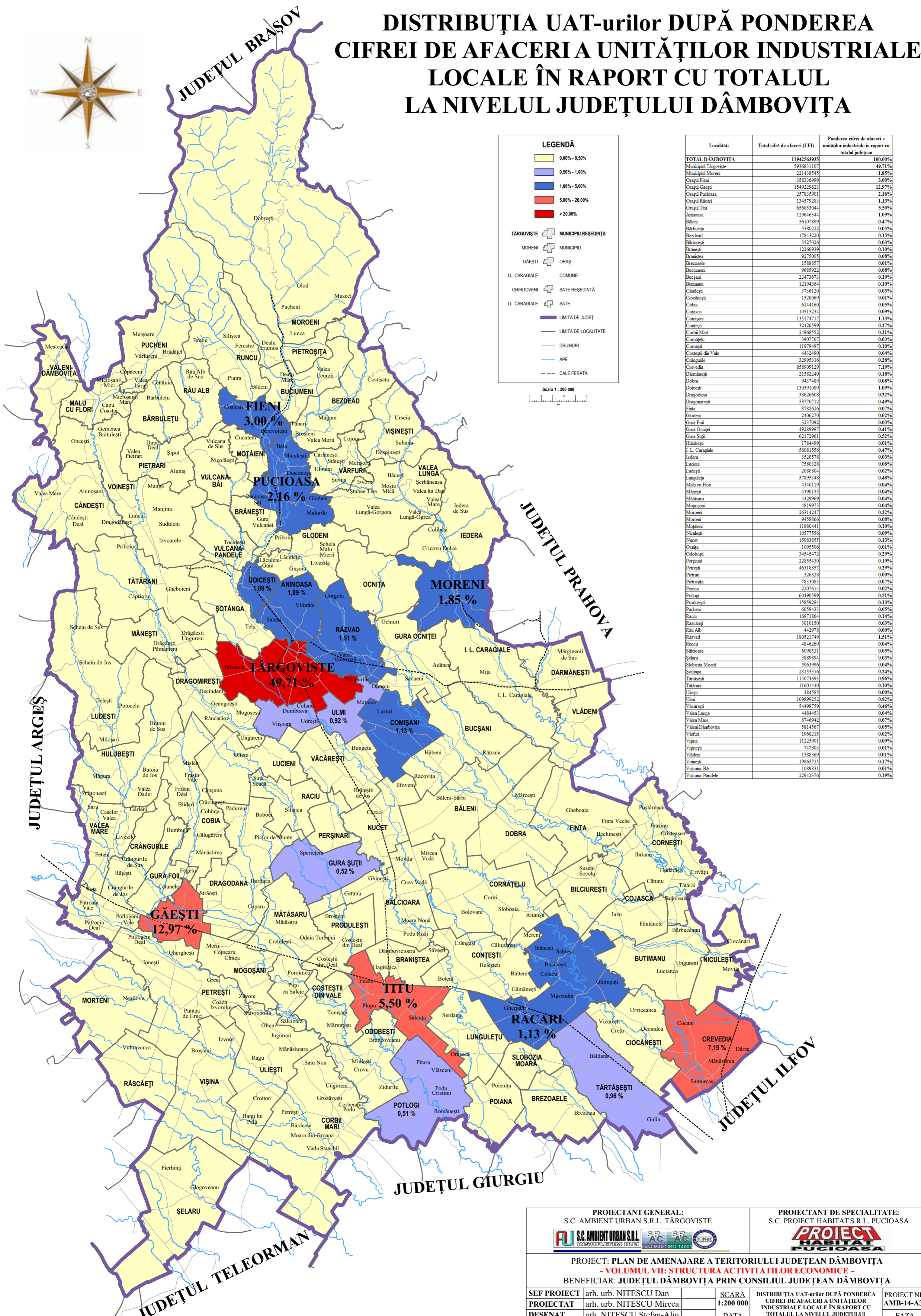


DISTRIBUȚIA UAT-urilor DUPĂ PONDEREA CIFREI DE AFACERI A UNITĂȚILOR INDUSTRIALE LOCALE ÎN RAPORT CU TOTALUL LA NIVELUL JUDEȚULUI DÂMBOVIȚA



LEGENDĂ

- 0.00% - 0.50%
- 0.50% - 1.00%
- 1.00% - 5.00%
- 5.00% - 20.00%
- > 20.00%

TÂRGOVIȘTE + MUNICIPIU REȘEDINȚĂ
 MORENI + MUNICIPIU
 GĂEȘTI + ORAȘ
 I.L. CARAGIALE + COMUNE
 GHIRDOVENI + SATE REȘEDINȚĂ
 I.L. CARAGIALE + SATE

LIMITĂ DE JUDEȚ
 LIMITĂ DE LOCALITATE
 DRUMURI
 APE
 CALE FERATĂ

Scala 1 : 200 000

Localități	Total cifra de afaceri (LEI)	Ponderea cifrei de afaceri a unităților industriale în raport cu totalul județean
TOTAL DÂMBOVIȚA	11942563935	100.00%
Municipiul Târgoviște	5936831107	49.71%
Municipiul Moreni	221438545	1.85%
Orașul Fieni	358336999	3.00%
Orașul Găești	1549229623	12.97%
Orașul Pucioasa	257835901	2.16%
Orașul Râcari	134579283	1.13%
Orașul Titu	656853044	5.50%
Aninoasa	129646544	1.09%
Băleni	56107899	0.47%
Barbuțu	5380222	0.05%
Bezdead	178432240	1.49%
Bănești	3527026	0.03%
Brănești	12266939	0.10%
Branștea	9275005	0.08%
Brezoele	1588857	0.01%
Bucșani	968922	0.00%
Bucșani	22473673	0.19%
Butimanu	12194364	0.10%
Căndești	3736120	0.03%
Ciocănești	1520069	0.01%
Cobia	6244160	0.05%
Cojasca	10515234	0.09%
Comișani	135174717	1.13%
Conțești	32426599	0.27%
Corbiu Mare	24968552	0.21%
Cornățelu	3907767	0.03%
Cornești	11979497	0.10%
Costești din Vale	4432490	0.04%
Crângurile	32995116	0.28%
Crevedia	85899129	7.19%
Dărmănești	21583240	0.18%
Dobra	9437489	0.08%
Doicești	130591089	1.09%
Dragodana	38626608	0.32%
Dragomirești	58770712	0.49%
Finta	8782626	0.07%
Glodeni	2406270	0.02%
Gura Fcii	3237092	0.03%
Gura Ocniței	49289997	0.41%
Gura Șuții	62172961	0.52%
Hulubești	1784499	0.01%
I. L. Caragiale	56081556	0.47%
Iedera	3202578	0.03%
Lucieni	7580328	0.06%
Ludești	2080804	0.02%
Lungulețu	57895348	0.48%
Malu cu Flori	4340119	0.04%
Manești	4390135	0.04%
Mătasaru	4429669	0.04%
Mogoșani	4819973	0.04%
Morteni	26314247	0.22%
Morteni	9458866	0.08%
Motăieni	11880441	0.10%
Niculești	10577556	0.09%
Nucet	15083855	0.13%
Ocnița	1095506	0.01%
Odobești	34545472	0.29%
Perșinari	2285430	0.02%
Petrești	46318857	0.39%
Pietrosița	326828	0.00%
Pietrosița	7833083	0.07%
Poiana	2207614	0.02%
Podlogi	60490599	0.51%
Produlești	15859294	0.13%
Pucheni	6059433	0.05%
Răci	16971864	0.14%
Râscăești	3010150	0.03%
Râu Alb	442978	0.00%
Râzvad	180521749	1.51%
Runcu	4846269	0.04%
Sălcioara	6098521	0.05%
Sclauș	3889894	0.03%
Slobozia Moară	5063996	0.04%
Sotânga	28155316	0.24%
Târtășești	114073693	0.96%
Târtășești	11601440	0.10%
Ulmești	384585	0.00%
Ulmi	109899252	0.92%
Văcărești	54498759	0.46%
Valea Lungă	4484453	0.04%
Valea Mare	8746942	0.07%
Valeii Dâmbovița	5814567	0.05%
Vârful	1968215	0.02%
Vișina	11225901	0.09%
Vișinești	747803	0.01%
Vlădeni	1588369	0.01%
Voinești	19865715	0.17%
Vulcana-Băi	1089831	0.01%
Vulcana-Pandele	22942376	0.19%

PROIECTANT GENERAL:
S.C. AMBIENT URBAN S.R.L. TÂRGOVIȘTE

PROIECTANT DE SPECIALITATE:
S.C. PROIECT HABITAT S.R.L. PUCIOASA

PROIECT: PLAN DE AMENAJARE A TERITORIULUI JUDEȚEAN DÂMBOVIȚA
- VOLUMUL VII: STRUCTURA ACTIVITĂȚILOR ECONOMICE -
BENEFICIAR: JUDEȚUL DÂMBOVIȚA PRIN CONSILIUL JUDEȚEAN DÂMBOVIȚA

SEF PROIECT	arh. urb. NITESCU Dan	SCARA	1:200 000	DISTRIBUȚIA UAT-urilor DUPĂ PONDEREA CIFREI DE AFACERI A UNITĂȚILOR INDUSTRIALE LOCALE ÎN RAPORT CU TOTALUL LA NIVELUL JUDEȚULUI	PROIECT NR. AMB-14-A36 FAZA P.A.T.J.
PROIECTAT	arh. urb. NITESCU Mircea	DATA	2014		
DESENAT	arh. NITESCU Ștefan-Alin				
VERIFICAT	arh. urb. NITESCU Dan				