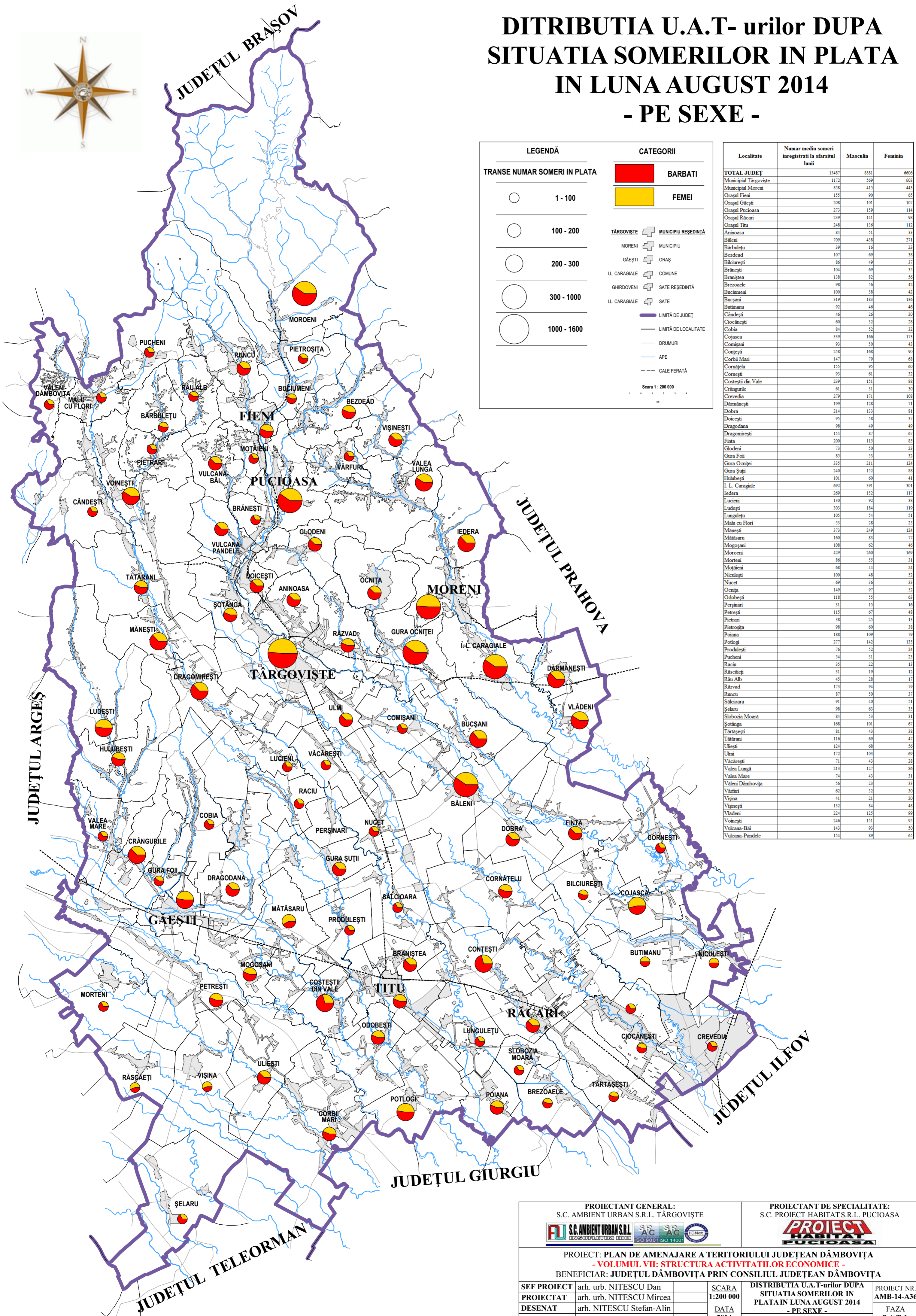


DITRIBUTIA U.A.T- urilor DUPA SITUATIA SOMERILOR IN PLATA IN LUNA AUGUST 2014 - PE SEXE -



LEGENDĂ

TRANSE NUMAR SOMERI IN PLATA

- 1 - 100
- 100 - 200
- 200 - 300
- 300 - 1000
- 1000 - 1600

CATEGORII

- BARBATI
- FEMEI

LEGENDA LOCALITATE

- TÂRGOVIȘTE - MUNICIPIU REȘEDINȚĂ
- MORENI - MUNICIPIU
- GĂEȘTI - ORAȘ
- I.L. CARAGIALE - COMUNE
- GHIRDOVENI - SATE REȘEDINȚĂ
- I.L. CARAGIALE - SATE
- LIMITĂ DE JUDEȚ
- LIMITĂ DE LOCALITATE
- DRUMURI
- APE
- - - CALE FERATĂ

Scara 1 : 200 000

Localitate	Numar mediu someri inregistrati la sfarsitul lunii	Masculin	Feminin
TOTAL JUDEȚ	15487	8881	6606
Municipal Târgoviște	1172	569	603
Municipal Moreni	858	415	443
Orasul Fieni	155	90	65
Orasul Găești	208	101	107
Orasul Pucioasa	273	159	114
Orasul Râcari	239	141	98
Orasul Titu	248	136	112
Aninoasa	84	51	33
Băleni	709	438	271
Bărbulețu	39	16	23
Bezdead	107	69	38
Bicniștești	86	49	37
Brănești	104	69	35
Brăniștea	138	82	56
Brezoaie	98	56	42
Bucinari	100	58	42
Bucșani	319	183	136
Butimani	92	46	46
Cândești	46	26	20
Ciocănești	60	32	28
Cobia	84	52	32
Cojasca	339	166	173
Comșani	93	50	43
Conțești	258	168	90
Corbii Mari	147	79	68
Cornățelu	155	95	60
Cornestii	93	61	32
Costești din Vale	239	151	88
Crângurile	61	31	30
Crevedia	279	171	108
Dărmănești	199	128	71
Dobra	214	133	81
Doicești	95	58	37
Dragodana	98	49	49
Dragomirești	154	87	67
Finta	200	115	85
Glodeni	73	50	23
Gura Foii	85	53	32
Gura Ocnitei	335	211	124
Gura Șuții	240	152	88
Hulubești	101	60	41
I.L. Caragiale	692	391	301
Iedera	269	152	117
Lucieni	130	92	38
Ludеști	303	184	119
Lungulețu	105	54	51
Mălu cu Flori	53	28	25
Mănești	373	249	124
Mătăsaru	160	83	77
Mogoșani	108	62	46
Moroeni	429	260	169
Morteni	86	55	31
Motăieni	68	44	24
Niculesți	100	48	52
Nucet	69	36	33
Ocnita	149	97	52
Odobești	118	55	63
Perșinari	31	15	16
Petrești	115	67	48
Pietrari	38	25	13
Pietroșița	98	60	38
Poiana	188	109	79
Podlogi	277	142	135
Prodălești	76	52	24
Pucheni	54	31	23
Raciu	35	22	13
Râscăiești	31	19	12
Râu Alb	45	28	17
Râzvad	173	94	79
Runcu	87	50	37
Sălcioara	91	40	51
Șelaru	98	63	35
Slobozia Moară	84	53	31
Șotânga	168	101	67
Tărtășești	81	43	38
Târtăreni	116	69	47
Uliesți	124	68	56
Ulmi	172	103	69
Văcărești	71	43	28
Valea Lungă	213	127	86
Valea Mare	74	43	31
Văleii Dâmbovița	56	23	33
Vârfului	62	32	30
Vișina	41	21	20
Vișinești	132	84	48
Vlădeni	224	125	99
Voinești	246	151	95
Vulcana-Băi	143	93	50
Vulcana-Pandele	134	89	65

PROIECTANT GENERAL:
S.C. AMBIENT URBAN S.R.L. TÂRGOVIȘTE

PROIECTANT DE SPECIALITATE:
S.C. PROIECT HABITAT S.R.L. PUCIOASA

PROIECT: PLAN DE AMENAJARE A TERITORIULUI JUDEȚEAN DÂMBOVIȚA
- VOLUMUL VII: STRUCTURA ACTIVITĂȚILOR ECONOMICE -
BENEFICIAR: JUDEȚUL DÂMBOVIȚA PRIN CONSILIUL JUDEȚEAN DÂMBOVIȚA

SEF PROIECT	arh. urb. NITESCU Dan	SCARA	DISTRIBUTIA U.A.T-urilor DUPA SITUATIA SOMERILOR IN PLATA IN LUNA AUGUST 2014	PROIECT NR. AMB-14-A36
PROIECTAT	arh. urb. NITESCU Mircea	1:200 000	- PE SEXE -	FAZA
DESENAT	arh. NITESCU Stefan-Alin	DATA	PLANSĂ NR. VII.40	P.A.T.J.
VERIFICAT	arh. urb. NITESCU Dan	2014		